



Vivienda tipo **Birdie V2**

Entrada por calle Vicario Juan Artilles Sánchez / Hilera delantera

Brassie Villas, SL

T 928 986 666

brassievillas.com

3 dormitorios / 2 baños / 1 aseo

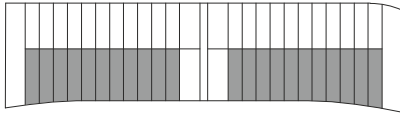
Precio promocional / 339.000 € (IGIC no incluido)

Rev. 01 junio 2022

Oficina comercial / Delegación GILMAR

Av. José Mesa y López, 4

35007 Las Palmas de Gran Canaria



Cuadro de superficies / vivienda

Total s. construida planta garaje	50,90 m ²
Total superficie construida planta baja	65,95 m ²
Total s. construida planta alta	73,03 m ²
Total s. construida vivienda	189,88 m ²

Detalle / superficies de espacios libres

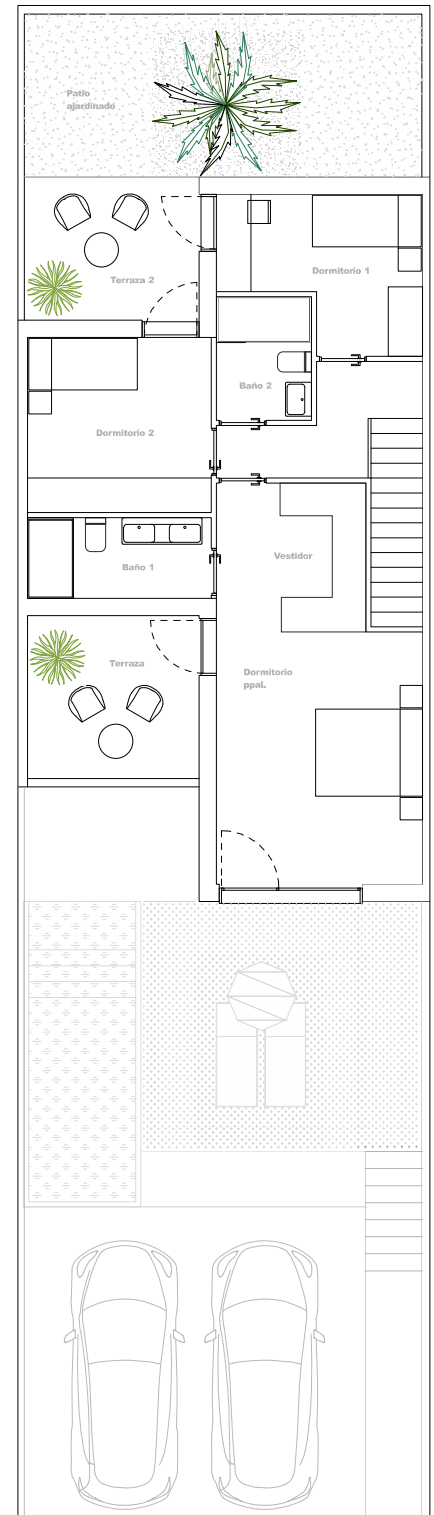
Total s. útil jardín ppal.	80,98 m ²
Total s. útil patio ajardinado	19,81 m ²
Total s. útil espacios libres	100,15 m ²

Detalle / superficies útiles por estancia

garaje	31,26 m ²
escalera acceso	6,97 m ²
solana	2,05 m ²
cto. instalaciones	1,62 m ²
trastero	3,06 m ²
salón cocina	43,25 m ²
aseo	2,14 m ²
distribuidor	1,62 m ²
despensa - solana	6,62 m ²
escalera	4,45 m ²
pasillo	4,16 m ²
dormitorio 1	8,21 m ²
dormitorio 2	9,82 m ²
baño 2	3,59 m ²
dormitorio ppal.	13,59 m ²
baño 1	4,53 m ²
vestidor	4,39 m ²
terracea	7,64 m ²
terracea 2	8,55 m ²



Planta baja



Planta alta

Los planos o infografías podrán experimentar variaciones por exigencias técnicas, administrativas legales o iniciativa del promotor, sin que ello implique menoscabo del nivel de calidades, teniendo carácter orientativo. El mobiliario es meramente decorativo, no formando parte del proyecto ni de la memoria de calidades de la promoción.