

EDIFICIO I
VIVIENDA 8
PLANTA CASTILLETE

SUPERFICIES

CONSTRUIDA INTERIOR:	173,25 m ²
CONSTRUIDA EXTERIOR:	178,95 m ²
TOTAL CONSTRUIDA (INTERIOR + 50% EXTERIOR)	
+ P.P. DE ZZ.CC.:	281,78 m ²
UTIL INTERIOR:	147,35 m ²
UTIL EXTERIOR:	163,25 m ²

DECRETO 218/2005

SUPERFICIE CONSTRUIDA:	209,63 m ²
SUPERFICIE UTIL:	192,21 m ²

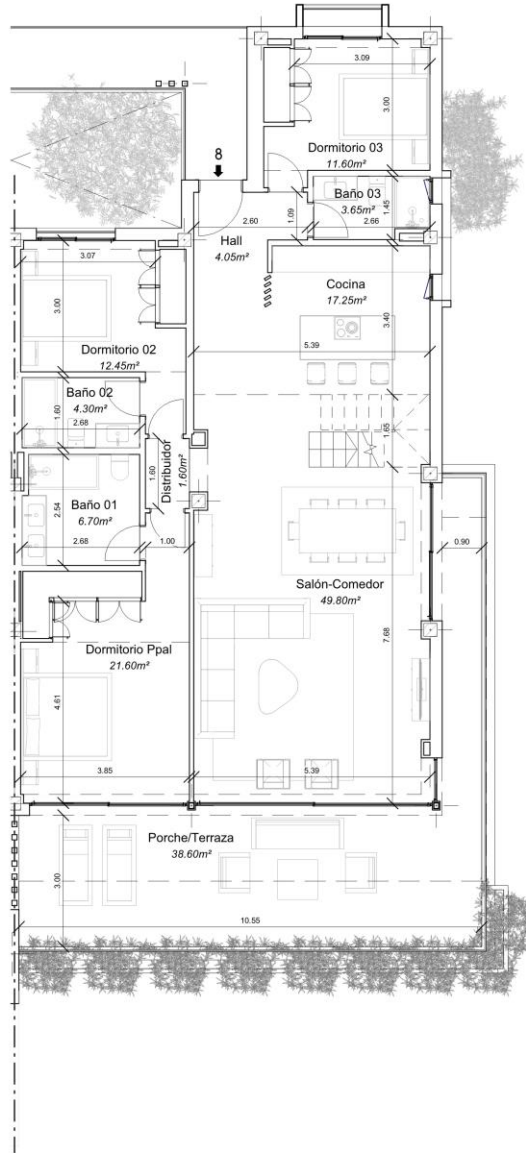
EL PRESENTE DOCUMENTO ES DE CARÁCTER INFORMATIVO Y PODRÁ EXPERIMENTAR VARIACIONES POR EXIGENCIAS TÉCNICAS DEL PROYECTO.

TODO EL MOBILIARIO, INCLUIDO EL DE LA COCINA, ES MERAMENTE INFORMATIVO. LOS GIROS DE LAS PUERTAS Y LA DISTRIBUCIÓN DE APARATOS SANITARIOS NO SON VINCULANTES.

LAS SUPERFICIES AQUÍ EXPRESADAS SON APROXIMADAS, PUDIENDO EXPERIMENTAR MODIFICACIONES POR RAZONES DE ÍNDOLE TÉCNICA EN EL DESARROLLO DE LA EJECUCIÓN DE LAS OBRAS.

LAS SUPERFICIES INDICADAS A CONTINUACIÓN ESTÁN CALCULADAS CONFORME AL DECRETO 218 / 2005 DE INFORMACIÓN AL CONSUMIDOR EN LA COMPRAVENTA Y ARRENDAMIENTO DE VIVIENDAS DE ANDALUCÍA.

ESCALA: 1 : 100



EDIFICIO I

VIVIENDA 8 PLANTA PRIMERA

SUPERFICIES

CONSTRUIDA INTERIOR:	173,25 M ²
CONSTRUIDA EXTERIOR:	178,95 M ²
TOTAL CONSTRUIDA (INTERIOR + 50% EXTERIOR)	
+ P.P. DE ZZ. CC.:	281,78 M ²
UTIL INTERIOR:	147,35 M ²
UTIL EXTERIOR:	163,25 M ²

DECRETO 218/2005

SUPERFICIE CONSTRUIDA:	209,63 M ²
SUPERFICIE UTIL:	192,21 M ²

EL PRESENTE DOCUMENTO ES DE CARÁCTER INFORMATIVO Y PODRÁ EXPERIMENTAR VARIACIONES POR EXIGENCIAS TÉCNICAS DEL PROYECTO.

TODO EL MOBILIARIO, INCLUIDO EL DE LA COCINA, ES MERAMENTE INFORMATIVO. LOS GIROS DE LAS PUERTAS Y LA DISTRIBUCIÓN DE APARATOS SANITARIOS NO SON VINCULANTES.

LAS SUPERFICIES AQUÍ EXPRESADAS SON APROXIMADAS, PUDIENDO EXPERIMENTAR MODIFICACIONES POR RAZONES DE ÍNDOLE TÉCNICA EN EL DESARROLLO DE LA EJECUCIÓN DE LAS OBRAS.

LAS SUPERFICIES INDICADAS A CONTINUACIÓN ESTÁN CALCULADAS CONFORME AL DECRETO 218 1 2005 DE INFORMACIÓN AL CONSUMIDOR EN LA COMPRAVENTA Y ARRENDAMIENTO DE VIVIENDAS DE ANDALUCÍA.

ESCALA: 1 : 100