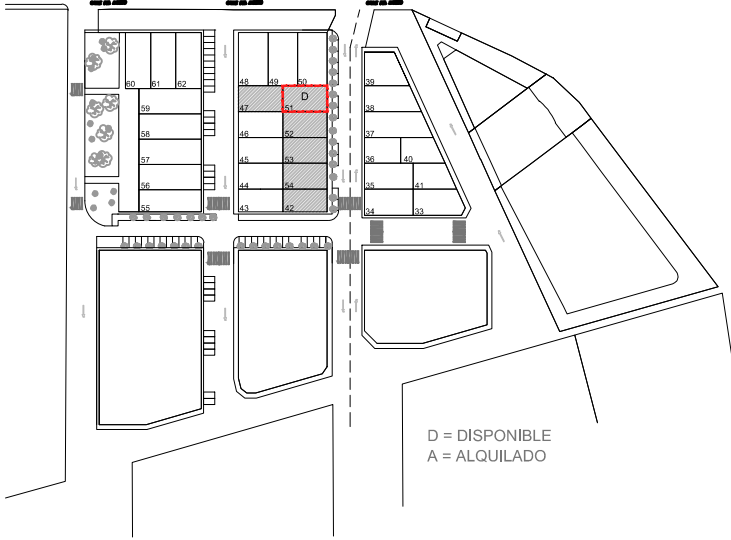
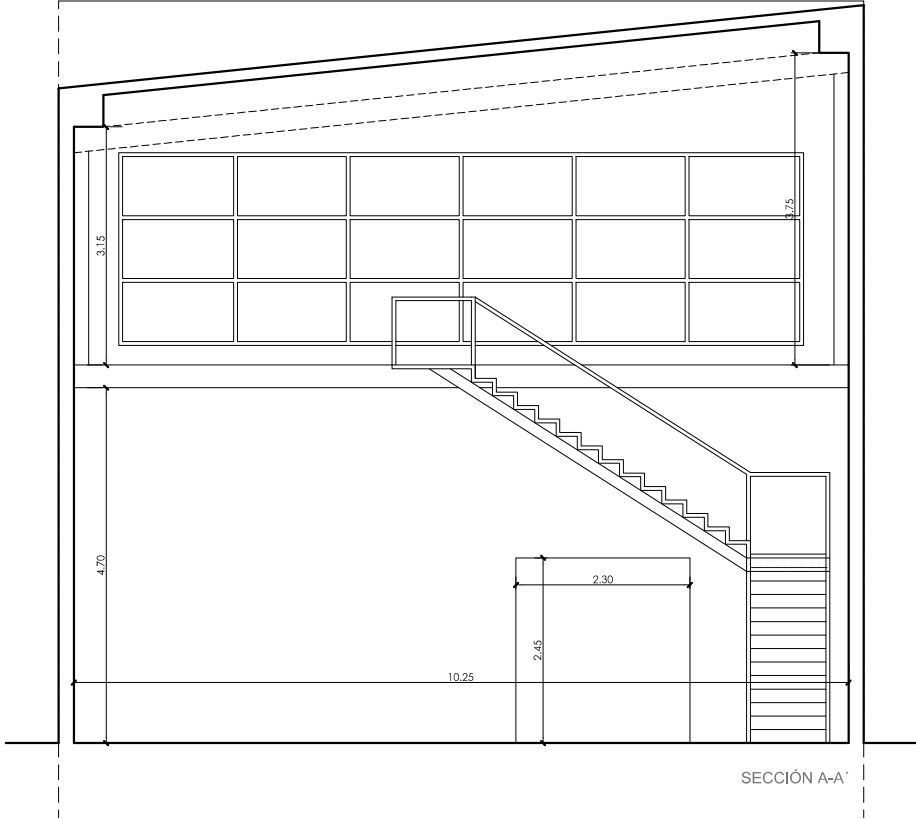
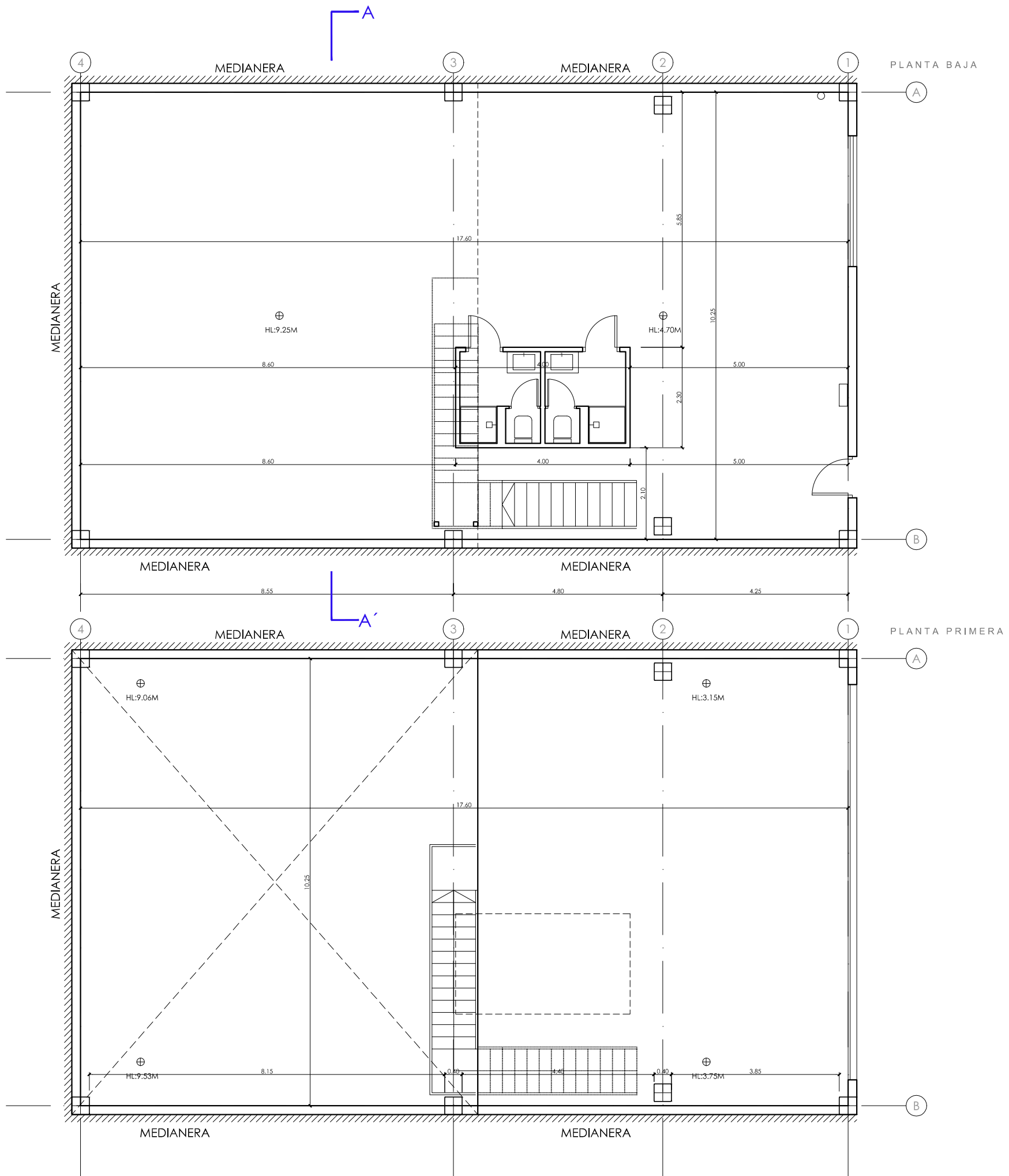


NAVE\_51

SUPERFICIES CONSTRUIDA	
PLANTA BAJA	187.06m <sup>2</sup>
PLANTA PRIMERA	90.81m <sup>2</sup>
TOTAL	277.87m <sup>2</sup>



**PARCELAS INDUSTRIALES**

C/DISEÑO, 26 POLÍGONO LOS OLIVOS, GETAFE-MADRID

PLANO:	PLANTA BAJA-PLANTA ALTA	PLANO N.:	01	
FECHA:	NOVIEMBRE 2018	FECHA MOD.:	-	
ARQUITECTO:	GSM arquitectos S.L.P.		ESCALA:	1/100
GASPAR SÁNCHEZ MORO			PROPIEDAD:	THERUS